

海康威视存储服务器配置步骤

在配置存储服务器录像之前,请先确认4200 客户端和存储服务器都已经安装,即有电脑上有两个图标生成。安装软件时,勾选安装存储服务器,与软件iVMS-4200安装在同一层目录下。双击桌面快捷方式图标,或进入安装目录(默认为:\iVMS-4200\iVMS-4200 Storage),打开存储服务器。在电脑右下角任务栏中显示,表示服务器启动成功。

第一步:监控点的添加,在编码设备选择添加设备 如选择 IP /domain 方式 输入地址,用户名和密码(设备的用户名和密码)。

添加模式:

IP/域名 IP段 IP Server HiDDNS

离线添加

别名: 10.3.1.238

地址: 10.3.1.238

端口: 8000

用户名: admin

密码: ●●●●

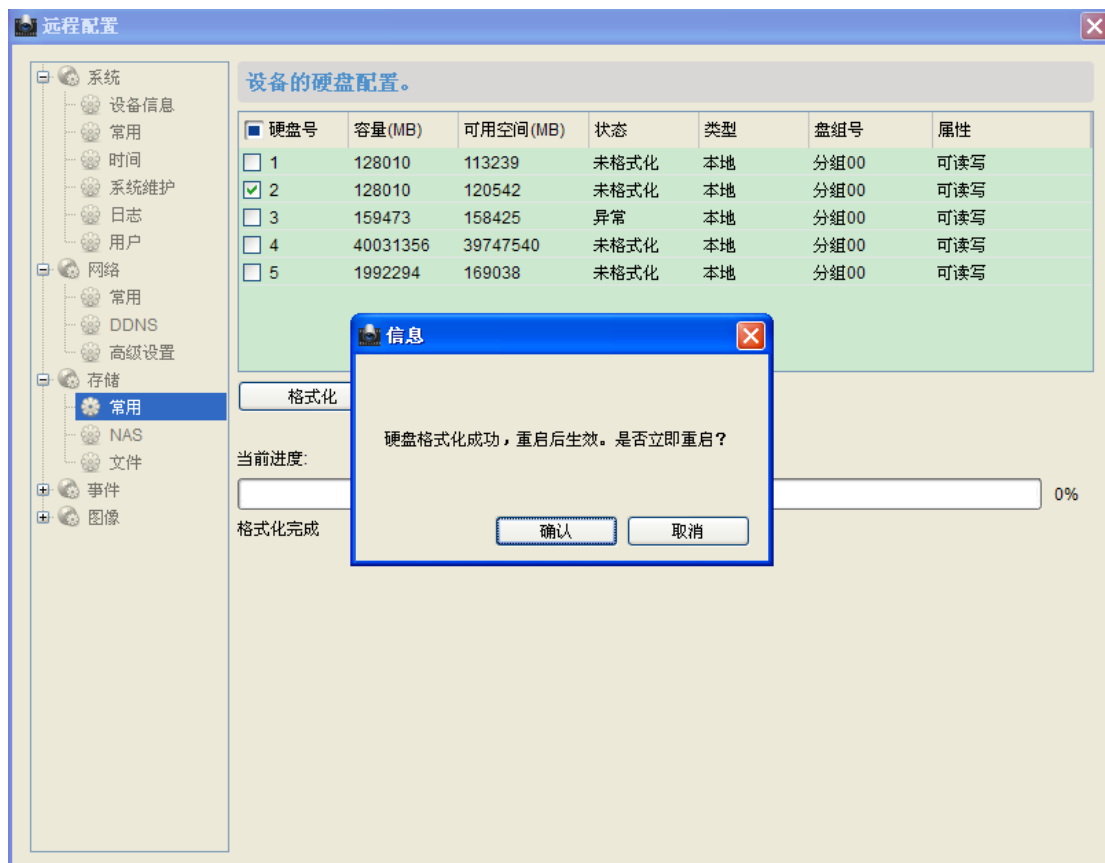
导入至分组
将设备名作为组名,该组包含设备所有通道。

添加 取消

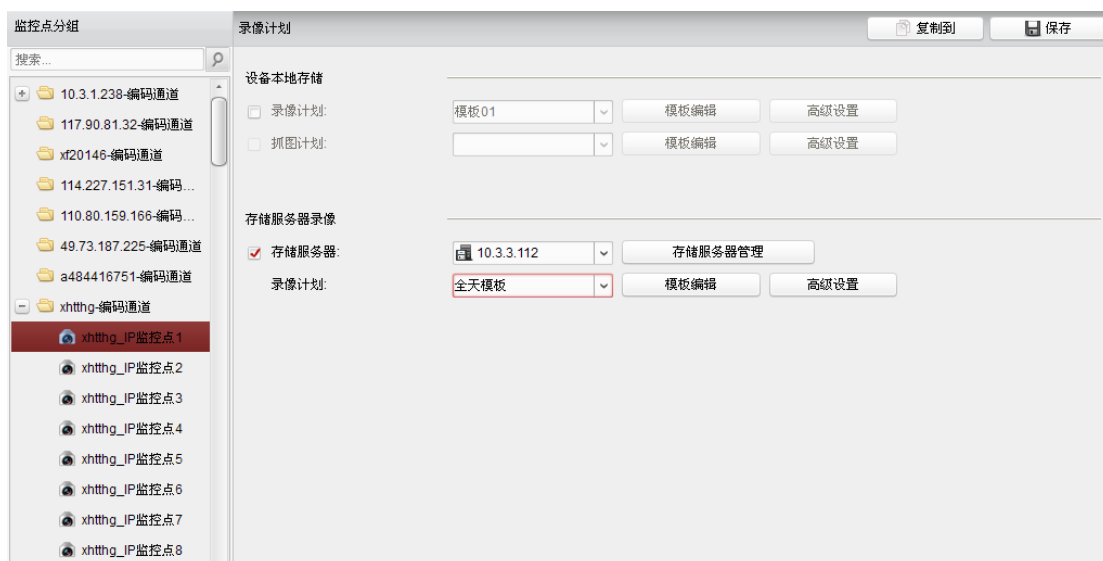
第二步:存储服务器启用后,设备管理-添加设备类型,选择存储服务器。添加完成之后,服务器列表里面会出现存储服务器,选中存储服务器,在线设备里面点击选中电脑的IP,点击添加至客户端,别名自定义,用户名admin 密码12345



存储服务器添加完成后，点击远程配置，存储——常用 将硬盘选中，点击格式化，将电脑盘剩余空间做预分配，此操作不影响电脑硬盘原有的数据，格式化完成之后，按照提示重启存储服务器（此操作不能遗漏）



第三步：控制面板——录像计划 选择要录像的监控点，勾选存储服务器录像，选择存储服务器的别名，配置下录像模板，点击保存 即可保存录像计划。



第四步：如果有多个监控点需要录像的（目前一个存储服务器最多支持 64 个监控点），点击右上角的复制到，可以复制到其他的监控点，录像计划和存储服务器录像计划打钩，所需要录像的监控点打钩，确定 保存。



第五步：在远程回放，选择监控点，日历表上选择时间，如果录像成功，则在对应日期上有橙色三角形，搜索到录像，表示录像成功。

